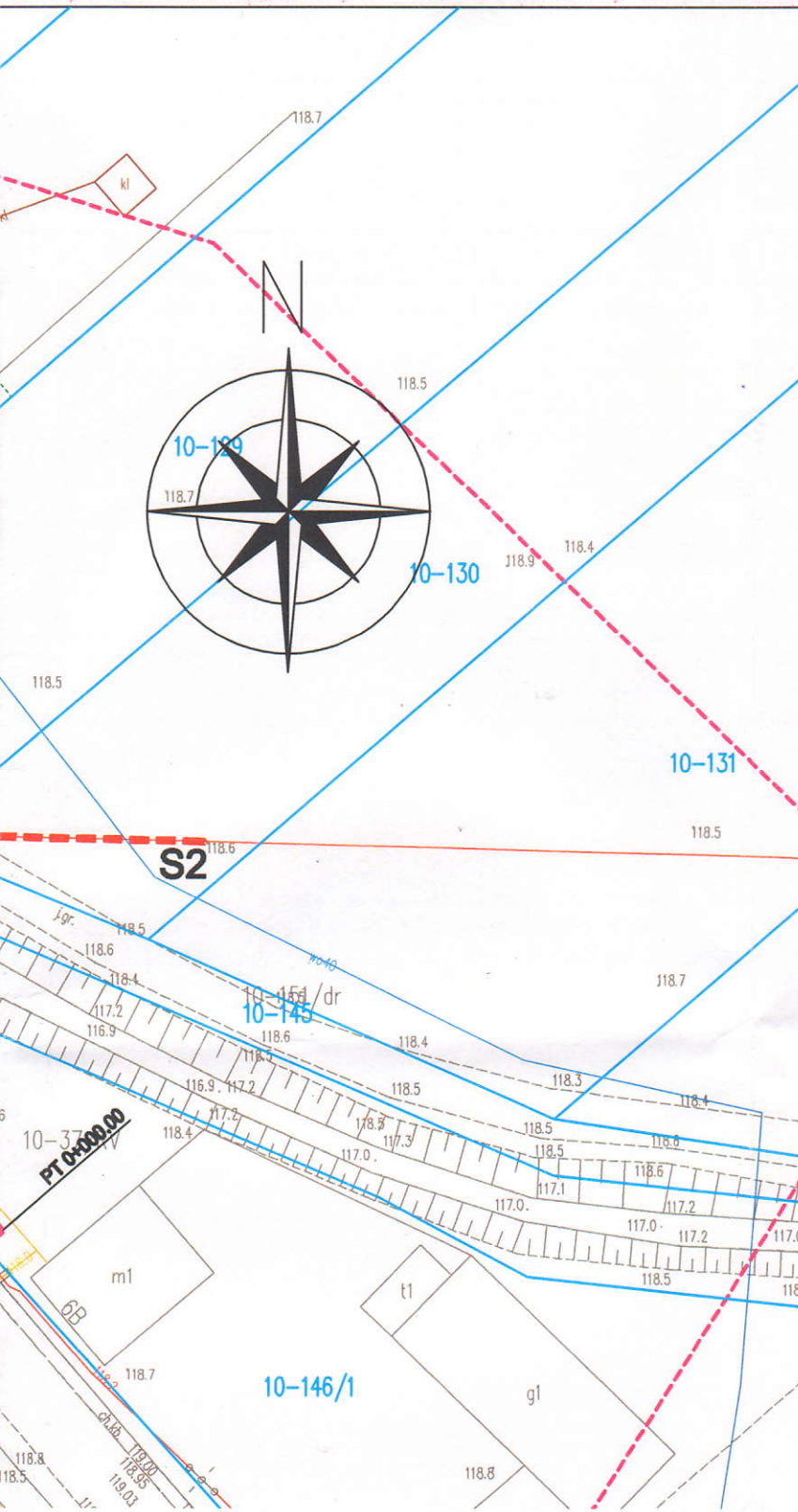


LEGENDA:

-  Linie rozgraniczające inwestycji - obszar oddziaływania inwestycji
-  121/1 Granice i nr ewid. działek
-  Proj. krawężnik bet.
-  Proj. krawężnik bet. obniżony
-  Proj. krawędź jezdni drogowej
-  Proj. obrzeże chodnikowe
-  Proj. krawędź pobocza
-  Proj. jezdni drogowa o nawierzchni z betonu asfaltowego
-  Proj. chodnik o nawierzchni z kostki bet.
-  Proj. zjazdy o nawierzchni z kostki bet.
-  Proj. zjazdy o nawierzchni z kruszywa tam.
-  Proj. zabudowa chodnikowa o nawierzchni z żywic epoksydowych
-  Proj. umocnienie skarp mostu kostką betonową
-  Proj. umocnienie skarp rzek materacami słatkowo-kamiennymi
-  Istniejący przepust drogowy do rozbiórki
-  Skrzyżowanie linii elektr. SN z drogą i mostem



Energa - Operator S.A. Oddział w Płocku
 Rejon Dystrybucji Sierpc
 ul. Reymonta 57, 09-200 Sierpc
 Mapa niniejsza stanowi załącznik do
 uzgodnienia nr 31/R5/2025
 Sierpc, dnia 09/06/2025 R.

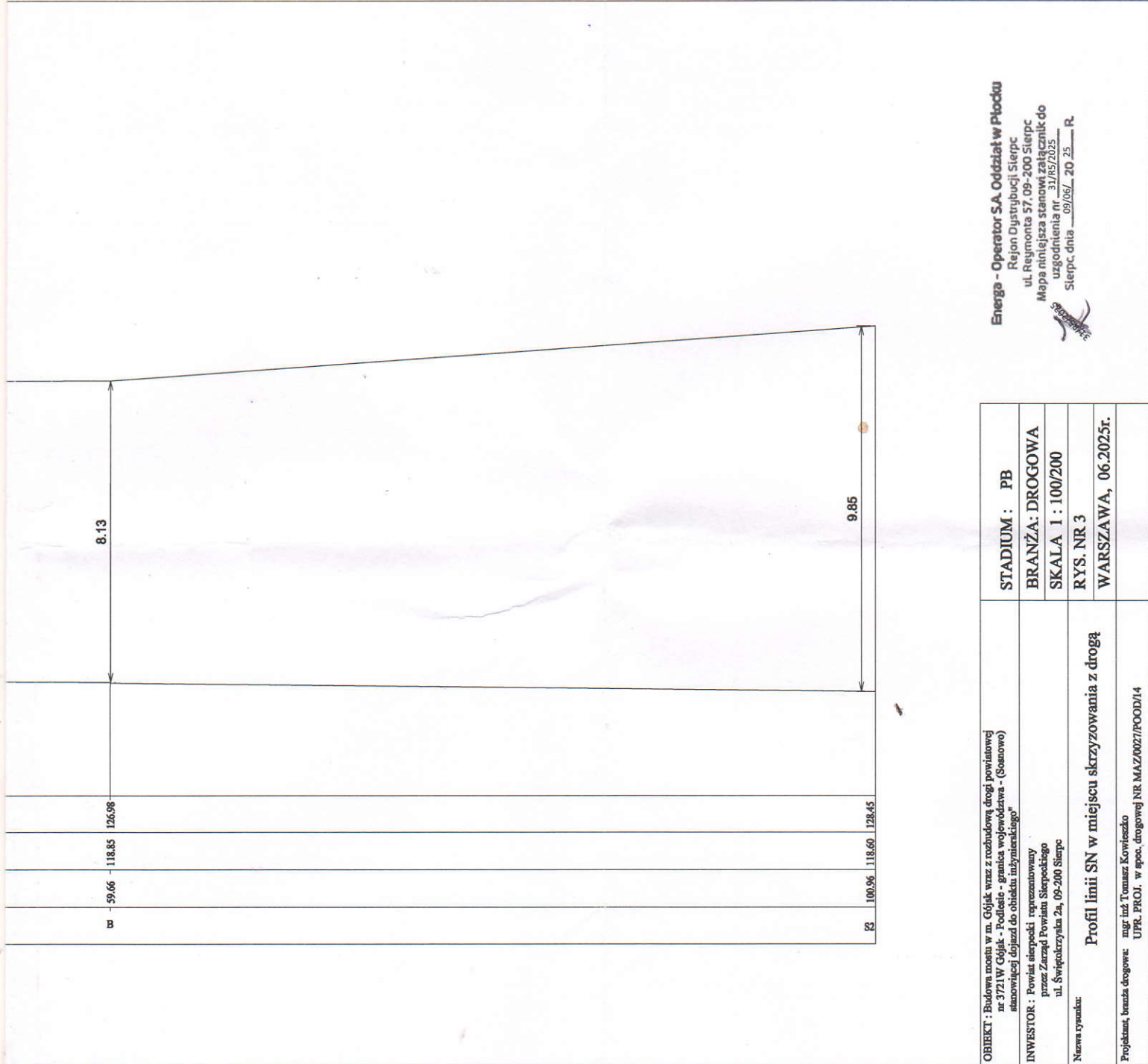
31/05/2025

OBIEKT : Budowa mostu w m. Gójak wraz z rozbudową drogi powiatowej nr 3721 W Gójak - Podlesie - granica województwa - (Soanowo) stanowiącej dojazd do obiektu inżynierskiego"	STADIUM : PB
INWESTOR : Powiat sierpecki reprezentowany przez Zarząd Powiatu Sierpeckiego ul. Świętokrzyska 2a 09-200 Sierpc	BRANŻA: DROGOWA SKALA 1 : 500
Nazwa rysunku: Projekt zagospodarowania terenu	RYS. NR 1 WARSZAWA, 06.2025r.
Projektant, branża mostowa: mgr inż Tomasz Kowiczko UPR. PROJ. w spec. mostowej NR MAZ/0366/POOM/08	

PROFIL LINII SN



RZĘDNE LINII SN [m]	128.47	126.96
RZĘDNE TERENU [m]	118.80	118.87
DOMIARY [m]	0.00	+49.47
SYMBOL PUNKTU	S1	A



<p>OBIEKT : Budowa mostu w m. Gójak wraz z rozbudową drogi powiatowej nr 3721W Gójak - Podlesie - granica województwa - (Sosnowo) stanowiącej dojazd do obiektu inżynierskiego"</p>	<p>STADIUM : PB</p>
<p>INWESTOR : Powiat sierpcski reprezentowany przez Zarząd Powiatu Sierpczkiego ul. Świętokrzyska 2a, 09-200 Sierpc</p>	<p>BRANŻA: DROGOWA</p>
<p>Nowa rysunek:</p>	<p>SKALA 1 : 100/200</p>
<p>Profil linii SN w miejscu skrzyżowania z drogą</p>	<p>RYS. NR 3</p>
<p>Projektant, branża drogowa: mgr inż. Tomasz Kowiszczko UPR. PROJ. w spec. drogowej NR.MAZ/0027/POOD/14</p>	<p>WARSZAWA, 06.2025r.</p>

Energo - Operator S.A. Oddział w Płocku
 Rejon Dystrybucji Sierpc
 ul. Reymonta 57, 09-200 Sierpc
 Mapa niniejsza stanowi załącznik do
 uzgodnienia nr 33/165/2025
 Sierpc, dnia 09/06/ 20 25 R.

